

## Hôpitaux Robert Schuman

9, Rue Edward Steichen, L-2540 Luxembourg  
T +352 286 911  
www.facebook.com/hopitauxrobertschuman  
www.hopitauxschuman.lu

### INFORMAÇÕES ÚTEIS

www.hopitauxschuman.lu

Para qualquer questão relacionada à segurança do seu tratamento, deverá contactar o Serviço de Qualidade e Riscos.

Tél : +352 286 2 1000

E-Mail : qualite.et.riques@hopitauxschuman.lu

## PARTICIPAR NA IDENTIFICAÇÃO DE ACONTECIMENTOS INDESEJÁVEIS

A identificação de um Acontecimento Indesejável (AI) é um elemento essencial para melhorar a qualidade e a segurança dos tratamentos. Enquanto organização pronta a aprender e a evoluir, encorajamos vivamente todos os profissionais, bem como os “pacientes”, a reportar acontecimentos indesejáveis que lhes tragam ou possam trazer consequências (relativamente a falhas de segurança de identidade, falhas de segurança relacionadas com os medicamentos, etc).

Estes acontecimentos indesejáveis são submetidos a uma análise sistemática que permite reduzir o nível de risco e evitar problemas de funcionamento. Se considerar que, durante a sua estadia nos HRS, ocorreu um incidente imprevisto que colocou em perigo a segurança do seu tratamento, agradecemos que o reporte a um membro da equipa médica ou ao Serviço de Qualidade e Riscos, ou ainda diretamente no site do hospital, no espaço previsto para o efeito.

## ALTA DO HOSPITAL

Ao deixar os HRS, certifique-se que dispõe dos seguintes elementos em função das suas necessidades:

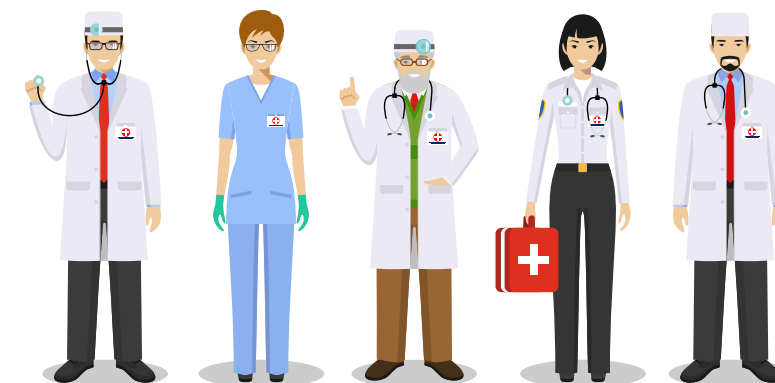
- Nota de alta
- Atestado médico ou baixa médica
- Plano de tratamento
- Indicações relativas à continuidade dos tratamentos (medicamentos, fisioterapia, cuidados a ter em casa, etc.)
- Marcações de consultas futuras.

Certifique-se que compreendeu bem as informações que lhe foram prestadas para garantir que deixa o hospital em segurança. Se tiver qualquer dúvida, não deixe de colocar as suas questões e leve consigo o número de telefone do serviço onde esteve hospitalizado caso tenha, uma vez em casa, qualquer outra questão.

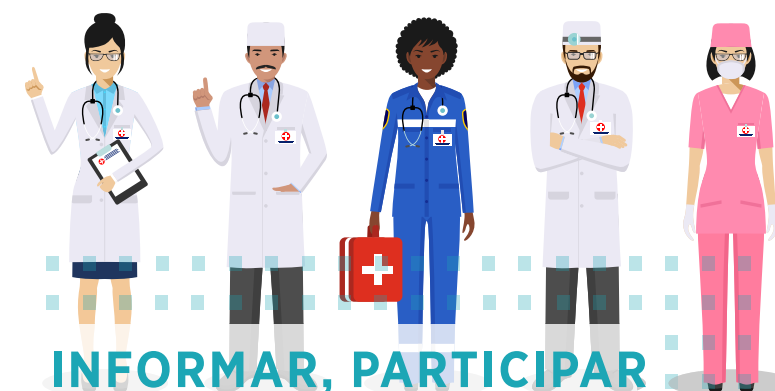
**RS** HÔPITAUX  
ROBERT  
SCHUMAN



## SEJA NOSSO PARCEIRO!



**OS HÔPITAUX ROBERT SCHUMAN ENVOLVEM-SE DIARIAMENTE NUM COMPROMISSO AMBICIOSO COM A QUALIDADE E A SEGURANÇA DE MODO A GARANTIR A SEGURANÇA DO SEU TRATAMENTO.**



**INFORMAR, PARTICIPAR**

**E AGIR**

**PELA SUA SEGURANÇA**



hopitauxschuman.lu

facebook.com/hopitauxrobertschuman



## Os Hôpitaux Robert Schuman (HRS) defendem e adotam uma abordagem “paciente parceiro” em cada fase do seu tratamento..

A sua participação é essencial para uma relação terapêutica de sucesso, pode assim ser parte ativa na sua saúde. Encorajamo-lo a exprimir as suas necessidades e a tomar decisões quanto às opções terapêuticas ao seu dispor para garantir que a solução ou soluções adotadas vão de encontro às suas expectativas.

### AO SER ADMITIDO NOS HRS

Certifique-se que traz consigo os documentos administrativos e médicos necessários ao tratamento (radiografias, prescrições, listas de medicamentos, consentimentos, etc.).

À sua chegada, os profissionais da equipa médica terão uma conversa consigo. Aproveite este momento para fornecer o máximo de informações sobre si. É ainda um momento privilegiado para colocar todas as questões. No âmbito da nossa abordagem “Paciente Parceiro” recolheremos o seu consentimento prévio para o conjunto de exames a realizar.

A sua participação no seu tratamento permite personalizar o seu plano terapêutico.

### A SEGURANÇA DOS SEUS DADOS

Fica informado que todas as informações prestadas por si aos médicos e ao conjunto de profissionais de saúde estão protegidos pelo sigilo profissional, não podendo estes profissionais fornecer os dados que lhe dizem respeito a terceiros. É importante que, à sua chegada aos HRS, identifique uma pessoa da sua confiança, se desejar que a mesma esteja a par do seu tratamento.

### VERIFICAÇÃO DA SUA IDENTIDADE

Durante todo o período da sua estadia nos HRS, antes de qualquer tratamento ou da administração de medicamentos, os profissionais de saúde verificarão consigo a sua identidade para garantir o

“tratamento certo ao paciente certo”.



#### Ajude-nos a cuidar de si :

indique espontaneamente a sua identidade em qualquer ato médico (nome e apelido + data de nascimento). Para garantir este controlo, será colocada uma fita no seu pulso com a sua identificação.

#### Para sua segurança, enquanto parceiro no tratamento,

- verifique a exatidão dos seus dados nesta fita
- use-a durante toda a sua estadia nos HRS
- se a perder ou se os dados não forem legíveis, solicite outra.

### HIGIENE DAS MÃOS: A SUA PARTICIPAÇÃO NA PREVENÇÃO DE INFEÇÕES É ESSENCIAL

Um modo simples e muito eficaz de se proteger contra o risco de infeção.

#### Quando proceder à higiene das mãos?

- quando as suas mãos estiverem sujas
- depois de ir à casa de banho
- antes de comer
- à entrada e saída do quarto
- antes e depois de receber uma visita
- depois de se assoar

#### Como proceder à higiene das mãos?

- com água e sabão se as mãos estiverem sujas
- com uma solução à base de álcool se as mãos estiverem visivelmente limpas.

Estes dispositivos estão à sua disposição, portanto participe na prevenção de infeções associadas aos tratamentos, protegendo-se a si e aos outros pacientes.

### PREOCUPAMOS-NOS COM A SEGURANÇA DOS MEDICAMENTOS

Partilhar connosco as informações essenciais sobre os medicamentos que toma: um papel importante enquanto paciente-parceiro!

Agradecemos que nos forneça uma lista de **TODOS os medicamentos** que toma diariamente, incluindo os adquiridos em venda livre. É importante que nos informe dos medicamentos que já não toma e que nos indique as suas alergias e antecedentes médicos.

Deve questionar os profissionais de saúde quanto aos tratamentos prescritos durante a sua hospitalização. É essencial que conheça os novos medicamentos que lhe são administrados, bem como os efeitos esperados.

Preste atenção aos conselhos que lhe são dados quanto à correta utilização de um medicamento, à sua conservação, aos seus efeitos, à posologia, à dosagem, etc.



Deixe-nos fazer parte da sua “experiência” com os medicamentos, nomeadamente os efeitos indesejáveis que possam ter

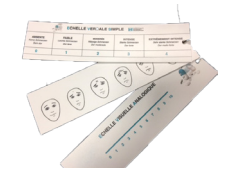
Recomendamos-lhe que mantenha atualizada a lista de medicamentos que toma; estamos à sua disposição para o ajudar na gestão do seu tratamento com medicamentos.

## A PREVENÇÃO E O TRATAMENTO DA SUA DOR: A DOR NÃO É UMA FATALIDADE, A SUA PARTICIPAÇÃO É ESSENCIAL!

#### O alívio é possível, mas como proceder?

Encorajamos-lo a ler os documentos que lhe são disponibilizados.

Só o paciente poderá descrever a sua dor: ninguém pode ou deve fazê-lo por si. Quanto mais informações nos der sobre a sua dor, mais fácil será para nós ajudá-lo.



- Ser-lhe-á pedido frequentemente pelos profissionais de saúde que avalie a intensidade da sua dor.
- As estratégias para lidar com a dor incluem a utilização de analgésicos (medicamentos contra a dor), bem como intervenções de natureza física, comportamental e psicológica.
- Será chamado a participar na escolha da sua terapia.

### A SEGURANÇA NA CIRURGIA

Em caso de cirurgia, são efetuados controlos de segurança com a sua participação. Iremos verificar consigo a sua identidade (nome, apelido, data de nascimento) e eventuais alergias que tenha, e deverá identificar a parte do corpo a operar perante a equipa do bloco operatório.

Confirmaremos que estão reunidos todos os pré-requisitos para que se proceda à sua intervenção. A equipa registará as respostas fornecidas numa check-list que é junta ao seu processo.

O seu envolvimento e a nossa vigilância